

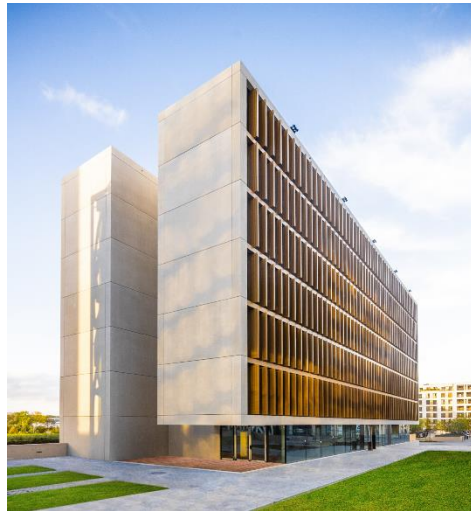
# PERSBERICHT

Brussel, 28 oktober 2022 17u40 CEST



nextensa.  
PLACES  
YOU PREFER

## REInvest koopt Bronze Gate-gebouw



***REInvest koopt Bronze Gate-gebouw voor 65 miljoen euro van de ontwikkelaars Nextensa en Promobe in de nieuwe wijk Cloche d'Or in Luxemburg.***

(Guy Wolf © Grossfeld)

**De Luxemburgse vastgoedinvesteerder verzekert zich van BREEAM "Excellent" gecertificeerd vastgoed, volledig verhuurd voor een termijn van 12 jaar.**

De in Luxemburg gevestigde vastgoedinvesteerder REInvest Asset Management S.A. heeft het volledig verhuurde kantoorgebouw Bronze Gate in zijn thuisstad Luxemburg gekocht. Het pand werd aangekocht voor het fonds DEREIF SICAV-FIS dat belegt in Europees vastgoed. De belangrijkste investeerder in het Luxemburgse vastgoedfonds is een grote Duitse verzekeraar.

De investering bedraagt 65 miljoen euro. De verkopers zijn de ontwikkelaars Nextensa en Promobe, samen "Grossfeld". Bronze Gate zal een BREEAM "Excellent" duurzaamheidscertificaat krijgen.

Het Bronze Gate kantoorgebouw is gelegen aan de Rue Charles Darwin 5 in het nieuwe deel van de Cloche d'Or-wijk in Luxemburg-stad, een wijk die zich ontwikkelt met een mix van woon-, werk-, winkel- en recreatieve functies. De Cloche d'Or-wijk is bekroond met de Duitse DGNB Platinum duurzaamheidsnorm, die ook wordt weerspiegelt in het milieuvriendelijke ontwerp van de totale infrastructuur. De wijk zal binnenkort daarnaast door Luxtram worden aangesloten op het tramnet van de stad Luxemburg.

"We zijn verheugd dat we Bronze Gate hebben verworven, een modern en duurzaam kantoorgebouw in de steeds groeiende zuidelijke toegangspoort van Luxemburg-stad. De Luxemburgse vastgoedmarkt, met zijn gunstige onderliggende voorwaarden, biedt zeer goede investeringsmogelijkheden, zoals blijkt uit de vroege en langdurige volledige bezetting van het gebouw," voegt Daniel Hohls-Larsson, Head of Transaction International and projectmanager bij REInvest, toe.

Bronze Gate, met zijn kenmerkende bronzen gevel, bestaat uit zes bovengrondse en twee ondergrondse verdiepingen en uit ca. 5.040 m<sup>2</sup> aan verhuurbare oppervlakte. Het werd voorlopig opgeleverd in september 2022. Het kantoorgebouw is al voorverhuurd aan atHome Group, gespecialiseerd in online platformen voor de verkoop van vastgoed en voertuigen, en het internationale advocatenkantoor CMS DeBacker Luxembourg.

De advocatenkantoren Linklaters LLP en Clifford Chance hebben bij de transactie respectievelijk de koop- en verkoopkant geadviseerd. Drees & Sommer adviseerde REInvest over de technische aspecten van de aankoop en was verantwoordelijk voor het toezicht op de bouwfase.

"Met Bronze Gate hebben we voor ons vastgoedfonds DEREIF SICAV-FIS een modern kantoorpand bemachtigd, volledig verhuurd op lange termijn. De locatie is toekomstgericht en een van de opkomende wijken in Luxemburg. We hebben ook hoge eisen gesteld aan de ESG-kenmerken van het gebouw. Ik wil vooral de uitstekende en zeer nauwe samenwerking met de ontwikkelaars Nextensa en Promobe (Grossfeld) benadrukken", aldus Hans Stuckart, Managing Director van REInvest.

## Achtergrondinformatie over de ontwikkelingspartners

### Nextensa en Promobe

De ontwikkeling van de Cloche d'Or-wijk gebeurt in joint venture tussen Promobe en Nextensa. Promobe is een belangrijke speler op het gebied van vastgoedontwikkeling in het Groothertogdom Luxemburg. Nextensa is een gemengde vastgoedinvesteerder en -ontwikkelaar met activiteiten gericht op kantoor-, winkel- en woonprojecten in het Groothertogdom Luxemburg, België en Oostenrijk. Meer informatie is terug te vinden op: [www.clochedor.lu](http://www.clochedor.lu)

### Voor meer informatie

Michel Van Geyte,  
Chief Executive Officer  
+32 3 238 98 77  
[michel.van.geyte@nextensa.eu](mailto:michel.van.geyte@nextensa.eu)