

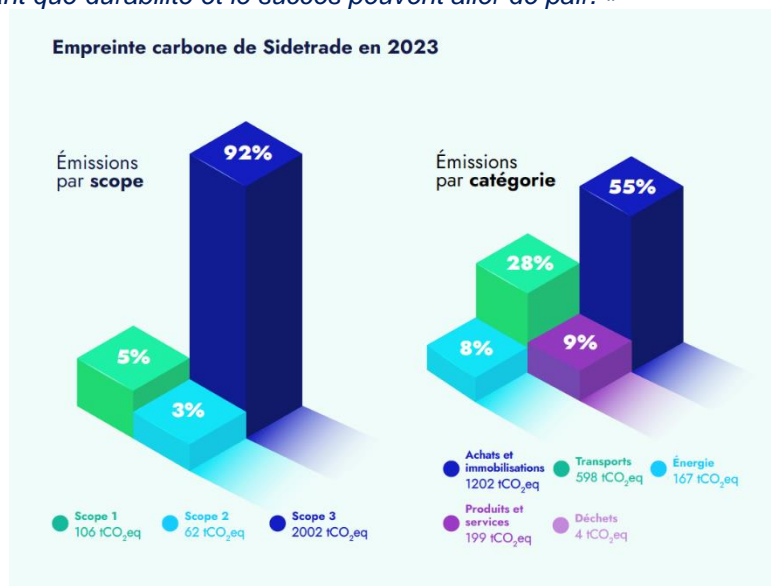
Succès environnemental pour Sidetrade avec une réduction de ses émissions de 5% en 2023

PARIS, France - 3 juillet 2024 | [Sidetrade](#), plateforme d'intelligence artificielle (IA) dédiée à la sécurisation et à la génération du cashflow des entreprises, révèle aujourd'hui son **Bilan Carbone®** pour l'exercice 2023, mettant en lumière une réduction des émissions de 5 % par rapport à 2022. Cette réalisation, couplée à une expansion mondiale, marque la prochaine étape dans son parcours vers la durabilité.

En utilisant la **méthodologie certifiée Bilan Carbone®**, Sidetrade a analysé les émissions sur l'ensemble de son périmètre opérationnel, englobant **la France, le Royaume-Uni, l'Irlande, le Canada et les États-Unis**. Avec une stratégie de gestion complète des émissions sur les scopes 1, 2 et 3, Sidetrade s'est concentré sur des achats responsables, une utilisation judicieuse de la technologie numérique, des pratiques internes durables et des solutions de mobilité respectueuses de l'environnement.

Avec une empreinte carbone en 2023 de 2 170 tonnes de CO₂ équivalent, **Sidetrade a réduit de 5 % ses émissions par rapport à 2022**. Cette performance est particulièrement remarquable compte tenu de la croissance simultanée de 20 % du chiffre d'affaires de l'entreprise à taux de change constant. Ce contraste positif souligne l'efficacité des mesures d'économie d'énergie mises en place par Sidetrade, illustrant son engagement en faveur du développement durable parallèlement à son succès financier.

« La performance de Sidetrade en matière d'intensité carbone ne se contente pas de respecter la norme de l'industrie ; elle établit également une référence d'excellence, comme l'indique une étude comparative de 2023 réalisée par Eiffel Investment Group sur la base des données d'Ethifinance ESG Ratings », a déclaré **Emilie da Silva, Directrice Générale d'Eiffel**. « Cet accomplissement témoigne de leur engagement envers la responsabilité environnementale tout en excellant sur un marché compétitif, prouvant que durabilité et le succès peuvent aller de pair. »



Sidetrade a réalisé des progrès significatifs en optimisant la gestion de son infrastructure informatique et en réduisant la consommation d'énergie des serveurs, ce qui a permis de ramener les émissions du scope 3 à 2 002 tonnes d'équivalent CO₂, soit une diminution de 7 % par rapport à 2022.

« En réduisant notre empreinte carbone de 5% tout en réalisant simultanément une croissance de 20% de notre chiffre d'affaires, nous avons démontré que les performances environnementales et financières peuvent coexister. Nous adoptons une approche basée sur l'impact pour le développement de nos »

solutions d'IA, conçues pour minimiser notre impact sur l'environnement tout en maximisant la valeur apportée à nos clients », a déclaré **Philippe Gangneux, Directeur Administratif & Financier et Ambassadeur RSE de Sidetrade**. « *Les entreprises qui s'engagent en faveur de la RSE sont non seulement mieux placées pour répondre aux attentes écologiques des parties prenantes, mais tendent également à surpasser celles qui ne priorisent pas la durabilité.* »

Reconnaissant que le chemin vers un avenir durable est continu, Sidetrade demeure résolu à maîtriser ses émissions, aujourd'hui et à l'avenir. En se projetant dans l'avenir, l'entreprise continue de se concentrer sur les émissions du scope 3, alignant ses efforts sur les attentes écologiques des parties prenantes et renforçant son engagement en faveur de la protection de l'environnement.

Relations investisseurs & Relations médias

Christelle Dhrif

+33 6 10 46 72 00

cdhrif@sidetrade.com

A propos de Sidetrade (www.sidetrade.com)

Sidetrade (Euronext Growth : ALBFR.PA) propose une plateforme Order-to-Cash spécialisée dans la génération et la sécurisation du cashflow. « Aimie », prochaine génération d'intelligence artificielle de Sidetrade, analyse quotidiennement plus de [6 100 Mrd\\$ de transactions inter-entreprises dans le cloud](#) de la société pour prédire les comportements de paiement de plus de 38 millions de sociétés dans le monde. Aimie recommande les meilleures stratégies opérationnelles, automatise intelligemment les actions sur le cycle Order-to-Cash et dématérialise les transactions clients, ce qui améliore productivité, performance et fonds de roulement.

Sidetrade a une portée mondiale, avec plus de 315 employés à Paris, Londres, Birmingham, Dublin, Houston et Calgary, au service d'entreprises internationales dans plus de 85 pays. Parmi eux : Bidcorp, Biffa, Bunzl, Contentsquare, Engie, Expedia, Inmarsat, KPMG, Lafarge, Manpower, Opentext, Page, Randstad, Saint-Gobain, Securitas, Sodexo, Tech Data, UGI, Veolia.

Sidetrade est membre du Pacte Mondial des Nations Unies et adhère à ses principes d'entreprise responsable. Pour plus d'information, visitez www.sidetrade.com et suivez-nous sur Twitter [@Sidetrade](https://twitter.com/Sidetrade).

En cas de discordance entre la version française et la version anglaise de ce communiqué, seule la version anglaise est à prendre en compte.