

IT Link : un recul limité à 5,6% du chiffre d'affaires en 2020

Communiqué Financier
Le Kremlin-Bicêtre, le 18 février 2021

Une activité **plus résiliente que prévu** sur la fin d'année*

Second semestre

En M€	S2 2019	S2 2020 (1)	Variation
France	25,75	23,46	-8,9%
International	1,17	1,66	+41,9%
Chiffre d'affaires	26,92	25,12	-6,7%

Sur 12 mois

En M€	2019	2020 (1)	Variation
France	49,49	46,02	-7,0%
International	2,48	3,06	+23,4%
Chiffre d'affaires	51,97	49,08	-5,6%

Répartition par nature d'activité sur 12 mois

En M€	2019	2020 (1)	Variation
Activités solutions	4,84	4,72	-2,5%
Prestations de services	47,13	44,36	-5,9%
Chiffre d'affaires	51,97	49,08	-5,6%

(1) Information non auditée

* Par rapport au recul de 7% du chiffre d'affaires annuel envisagé lors du communiqué du 17 novembre 2020.

L'activité de fin d'année permet de contenir l'impact de la crise sanitaire sur le chiffre d'affaires

Le Groupe IT Link enregistre un recul de son chiffre d'affaires sur l'ensemble de l'année 2020 de 5,6%, lequel s'établit à 49,08 millions d'euros.

Le chiffre d'affaires du 4^{ème} trimestre affiche un retrait de 5% par rapport à la même période, malgré un effet de base très important au T4 2019. Comparé aux deux trimestres précédents (T2 à -20,2% et T3 à -8,5%), le redressement de l'activité du Groupe se confirme.

La France limite le recul de son chiffre d'affaires à 7% grâce au gain de projets auprès de nouveaux clients et au redémarrage au second semestre de prestations chez nos clients historiques.

A l'international, le chiffre d'affaires affiche une progression de 23,4%. La stratégie de développement du Groupe porte ses fruits et permet, dans le contexte actuel, de trouver des relais de croissance hors de France.

Les activités solutions (développement au forfait et ventes de licences) affichent un recul annuel de 2,5% par rapport à 2019. Le quatrième trimestre marque le retour à la croissance de cette activité avec un chiffre d'affaires à +9,4% comparé au T4 2019.

Une situation RH stable sur la fin d'année

Au 31 décembre, l'effectif du Groupe est de 648 collaborateurs (stable depuis fin septembre), soit 16 collaborateurs de moins en un an.

Situation financière 2020

Les efforts apportés à l'efficacité opérationnelle en France, l'amélioration des résultats à l'International et le bon niveau de productivité de l'activité Solutions, doivent permettre au Groupe IT Link d'afficher une structure financière solide et des ratios de rentabilité 2020 significativement supérieurs à ceux du premier semestre.

Bilan du plan stratégique Dimension 2020

Le Groupe a clôturé son plan **Dimension 2020** le 31 décembre dernier. La conduite de ce plan a permis au Groupe IT Link de connaître une accélération importante de son activité, en s'appuyant sur quatre grands axes :

- **Renforcer ses expertises métiers** en complément du savoir-faire technique historique du Groupe,
- **Adresser des projets à plus forte valeur ajoutée** pour ses clients,
- **Attirer et fidéliser** des talents de haut niveau,
- **Améliorer l'efficacité** structurelle et opérationnelle.

Si la crise sanitaire apparue en mars 2020 a marqué un coup d'arrêt à la dynamique de croissance imprimée par le Groupe depuis le second semestre 2018, le bilan demeure très encourageant.

En 3 ans, l'effectif du Groupe est passé de 517 collaborateurs au 31 décembre 2017 à 648 fin 2020. Le chiffre d'affaires a augmenté de 17%, soutenu par une hausse du taux journalier moyen de plus de 10%, et ce malgré un contexte de tension sur les prix généralisé sur l'année 2020.

Perspectives 2021

L'année 2021 démarre avec un niveau de consultants en production normatif. Au 18 février 2021, ce taux est de 92,2%.

2021 marque également une nouvelle étape dans la volonté d'IT Link d'accompagner ses clients à l'international, avec la création au 1^{er} janvier d'une filiale implantée au Maroc, qui compte d'ores et déjà 12 collaborateurs productifs.

IT Link présentera son nouveau plan stratégique « Connex't5 » et publiera les résultats annuels de l'exercice 2020, le 23 mars 2021 après bourse.

A propos d'IT Link

IT Link, première Entreprise de Services du Numérique spécialiste des systèmes connectés.

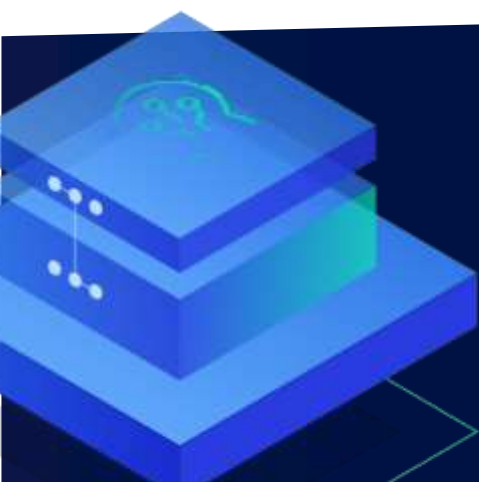
Depuis trois décennies, IT Link innove aux côtés des acteurs majeurs de l'industrie et des services.

Notre mission : faire évoluer les systèmes connectés pour optimiser et créer les produits et services d'aujourd'hui et de demain.

Nous intervenons en conseil, assistance et expertise techniques, forfaits de développement et centres de services sur toutes les phases des projets : études, réalisation et exploitation. Notre savoir-faire repose sur 8 pôles d'expertise au cœur des systèmes connectés :

- Capteurs et intelligence embarquée
- Télécoms et IOT
- Data Intelligence
- Applications Mobiles
- Sûreté de fonctionnement et Cybersécurité
- Web et Systèmes d'Information Business
- Ingénierie Systèmes
- Management de la Transformation et nouvelles expériences utilisateurs

IT Link c'est 650 collaborateurs présents sur 13 zones géographiques en Europe et au Canada, une direction technique de pointe et 4 centres de R&D « made in France ».



IT LINK est cotée sur Euronext Growth
(ISIN FR0000072597)

