

## Befimmo poursuit sa croissance Acquisition de l'immeuble de bureaux du projet Esprit Courbevoie à Louvain-la-Neuve

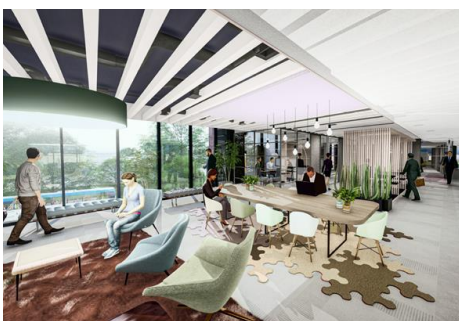
Befimmo a acquis<sup>1</sup> un droit d'emphytéose de 94 ans sur l'immeuble de bureaux du projet Esprit Courbevoie, en état de futur achèvement, pour un montant de l'ordre de 27 millions €. Le rendement attendu sur investissement s'élève à 5,6%.

L'immeuble se distingue par une situation tout à fait exceptionnelle dans la zone unique et innovante de l'université (UCLouvain) à Louvain-la-Neuve, à proximité du centre-ville avec un accès direct à la gare et à l'autoroute Bruxelles-Luxembourg. Celui-ci fait partie du nouveau quartier Esprit Courbevoie, codéveloppé par BESIX RED et Thomas & Piron Bâtiment.



Cet immeuble de bureaux est un bel exemple de l'offre hybride de Befimmo, il disposera d'environ 3.300 m<sup>2</sup> de surfaces de bureaux et 5.000 m<sup>2</sup> de surfaces de coworking Silversquare, permettant ainsi la poursuite du développement de notre réseau BELUX.

La livraison de l'immeuble est prévue pour fin 2023. La commercialisation est en cours, Befimmo a déjà eu des discussions préliminaires avec des clients potentiels.



Le projet disposera d'une certification BREEAM « Very Good ».

<sup>1</sup> Sous réserve de conditions suspensives habituelles.

Befimmo, Société Immobilière Réglementée (SIR), cotée sur Euronext Brussels, est un opérateur immobilier spécialisé en espaces de travail de qualité. Ces Environnements Befimmo sont situés à Bruxelles, dans les villes belges et au Grand-Duché de Luxembourg. Avec sa filiale Silversquare, Befimmo développe un réseau Belux d'espaces de travail interconnectés.

Société humaine, citoyenne et responsable, Befimmo offre à ses occupants des espaces de travail inspirants et les services qui y sont associés dans des immeubles durables tant en termes d'architecture que de localisation et de respect de l'environnement.

En créant ainsi de la valeur ajoutée pour ses utilisateurs, Befimmo crée de la valeur pour ses actionnaires. Au 31 décembre 2021, la juste valeur de son portefeuille s'élève à 2,7 milliards €.



## Contact :



### **Befimmo SA**

Caroline Kerremans | Head of IR & Communication  
Chaussée de Wavre 1945 - 1160 Bruxelles | 1945 Waversesteenweg - 1160 Brussel  
Tél. : +32(0)2 679 38 60 | [c.kerremans@befimmo.be](mailto:c.kerremans@befimmo.be) | [www.befimmo.be](http://www.befimmo.be)