

MEJLBRYGGEN



PRIME OFFICE 

SUDER|LASSEN
ARCHITECTS

PAX
architects

Rumvirke®

CONCEPT
architecture / urban planning / interior design

ARKPLAN AFRY

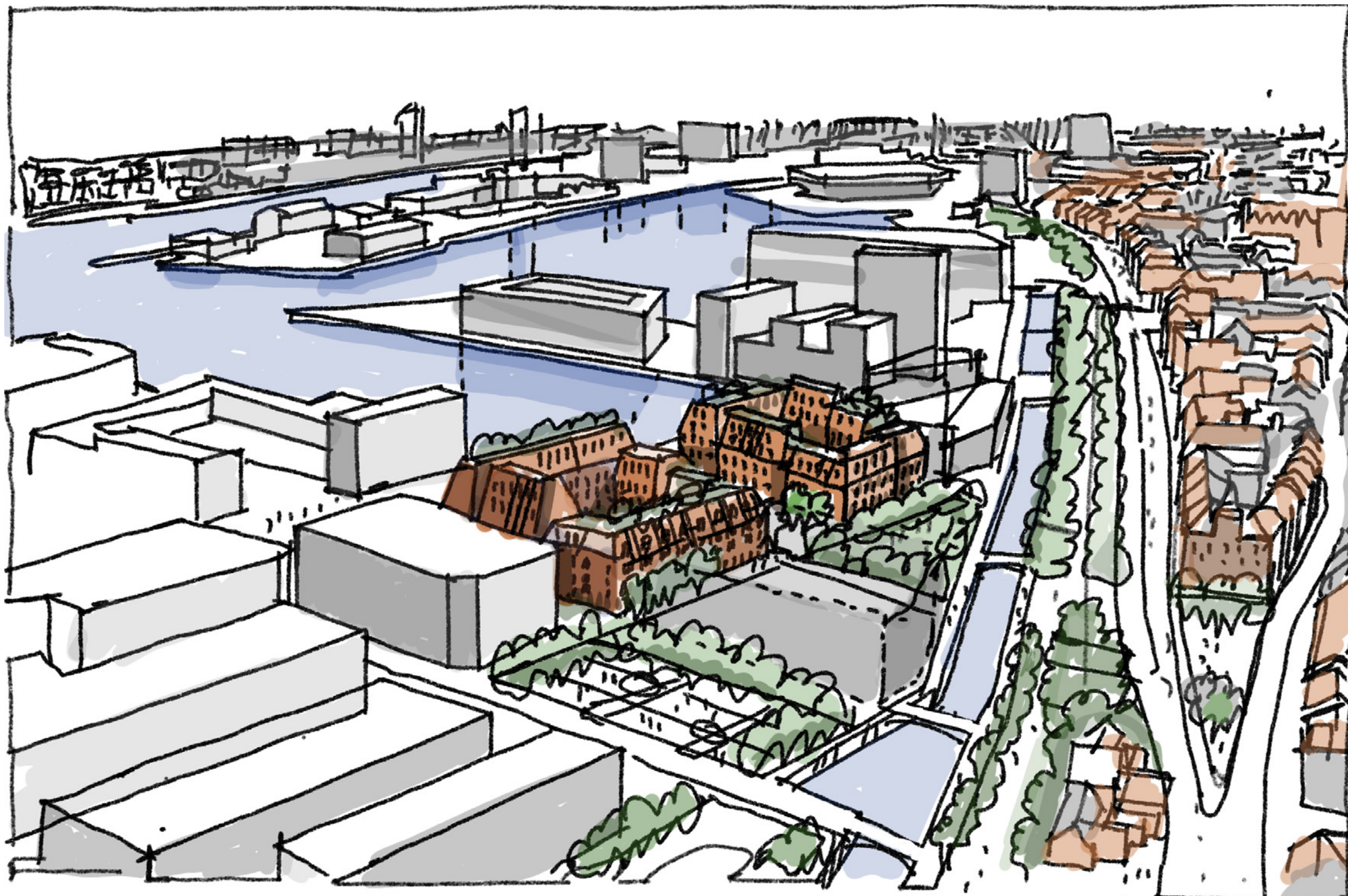
AARSLEFF

LUPLAU|POULSEN
ARKITEKTER 

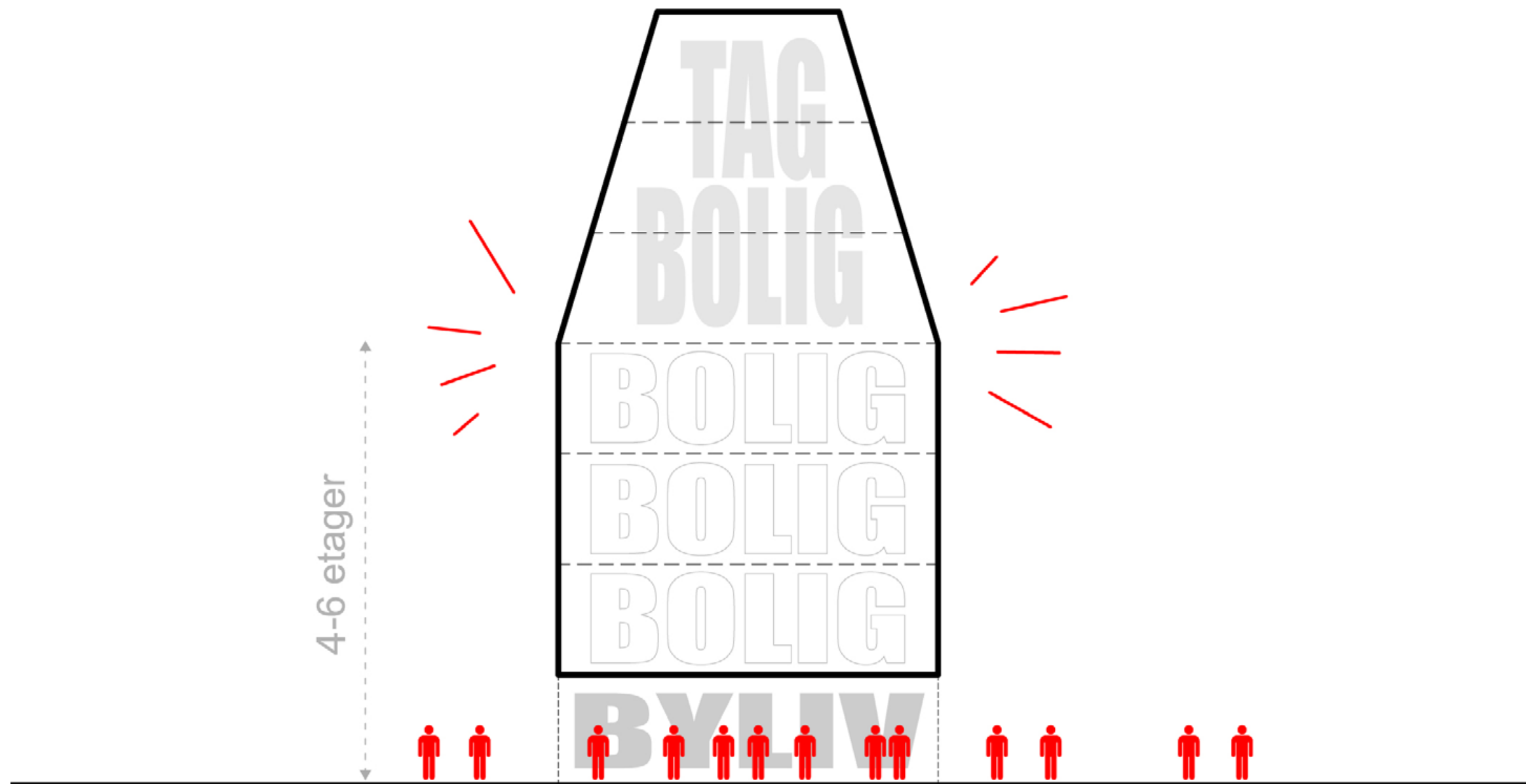
LUFTFOTO / AARHUS Ø / BYGGGEFELT B & C



MEJLBRYGGEN / INDRE AARHUS Ø / OVERSIGT



MENNESKELIG SKALA /



Skala, byliv og bygning/ Skalaen er aførende for hvordan et byrum føles. Med en facadehøjde på 4-6 etager nedbrydes skalaen naturligt. Her starter taget og der skabes et helt særligt udtryk.

Stueetagen er af åben karakter, har udadvendte funktioner og flere steder er der åbninger - en stueetage der ønsker bylivet det bedste.

INSPIRATION / BASE / MELLEM / TAGE /



Tagene/ Tagetagen var ofte et uudnyttet loft, eller mindre kammer. De fleste tage kendes ved deres profil - mansard- eller sadeltag. Taget strækker sig typisk over 1-2 etager, som med tiden flere steder er blevet indrettet til boliger.
- Vi vil skabe karakteristiske tage, der starter i samme højde som den historiske bys tage, så skala og sammenhæng opleves i byen såvel som på havnen.



Boligerne/ Boligerne startede typisk fra 1.sal, som var datidens "fine" etage, og op til facadens ophør mod tagkanten. Facaden er harmonisk sammensat med variation og detaljering for det enkelte "hus". Hvert hus har sin egen rytme, men med tydeligt slægtskab til sin nabo.
- Vi vil skabe variation i karréens udtryk. Mindre huse står skulder ved skulder og danner tilsammen byrum, bygning og baggård.



Basen/ Stueetagen var markeres ved særlig detaljerigdom, farveforskel og indgangens motiv.
- Vi vil skabe åbne stueetager, der indeholder fællesfunktioner, caféer og lign., der alle bidrager til bylivet omkring Byporten. En stueetage der åbner sig op til byen og giver mulighed for, at man kan sive igennem baggården.

INSPIRATION / TAGE /



Toldboden/ Stejlt og højt tag, som på subtil og underspillet vis giver denne smukke Aarhusbygning karakter. Bygningen har for længst skiftet funktion fra dens oprindelige, men livet i den går videre, fordi dens kvaliteter ikke er at tage fra den.



Mejlborg/ De takkede gavle og spiret med sit kuppeltag tegner en anden af Aarhus' meget flotte bygninger. Her har været alt fra hotel, kontor, butik og lejligheder i denne bygning.



Latinerkvarteret/ Også i denne historiske bydel findes der mange smukke tage. Blandt andet dette flotte atelierloft, som gennem tiden har haft mange funktioner. Bygninger hvor kvaliteten er høj har et længere liv, og en smukkere historie.

INSPIRATION / DETALJE OG TAGE



Den historiske by!

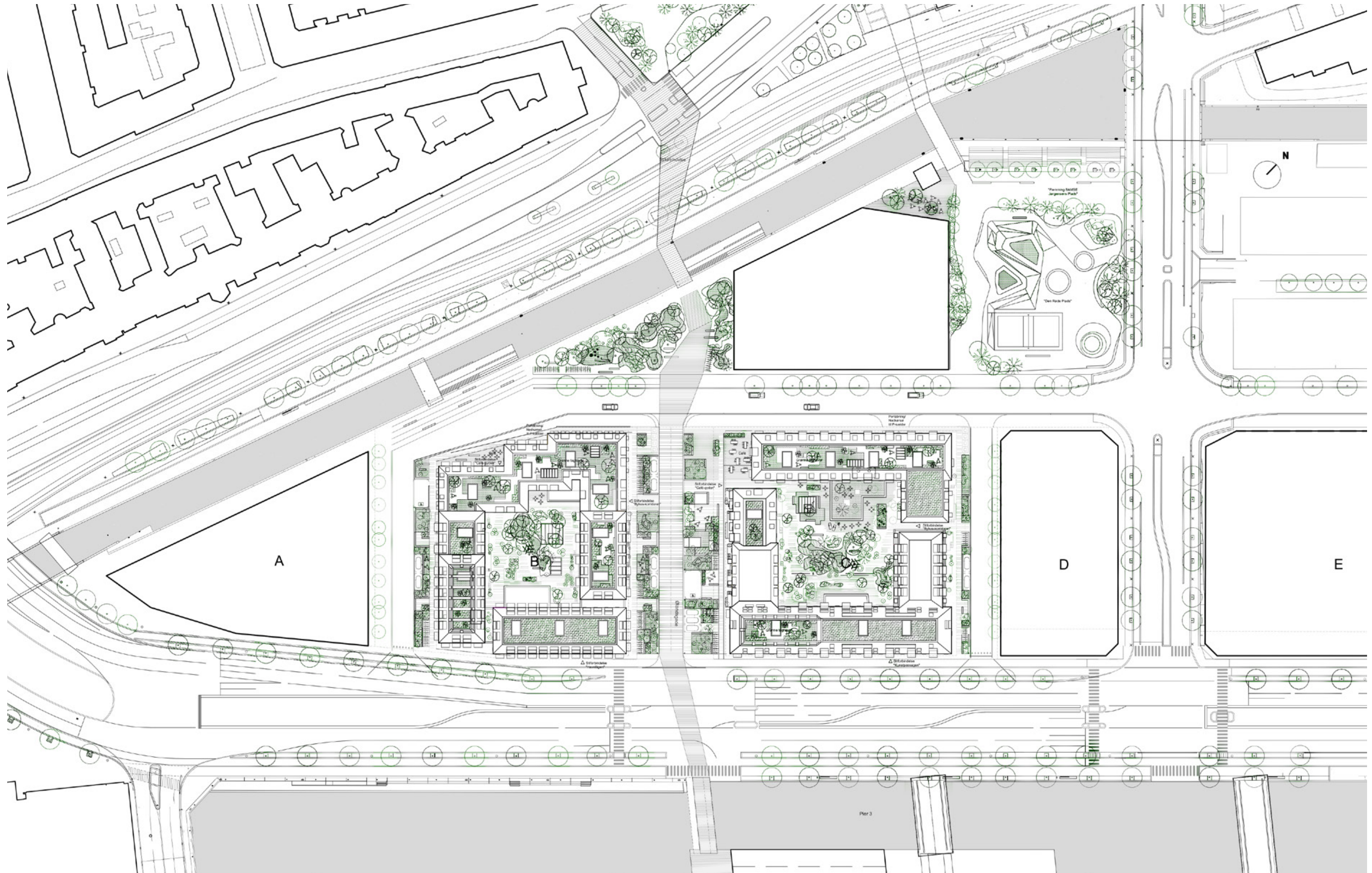


Havnens historiske tage!

MEJLBRYGGEN / SET FRA VANDET /



MEJLBRYGGEN / SITUATIONSPLAN / BYENS FORBINDELSER /



MEJLBRYGGEN / SNIT / MENNESKELIG SKALA



MEJLBRYGGEN / STUEPLAN /



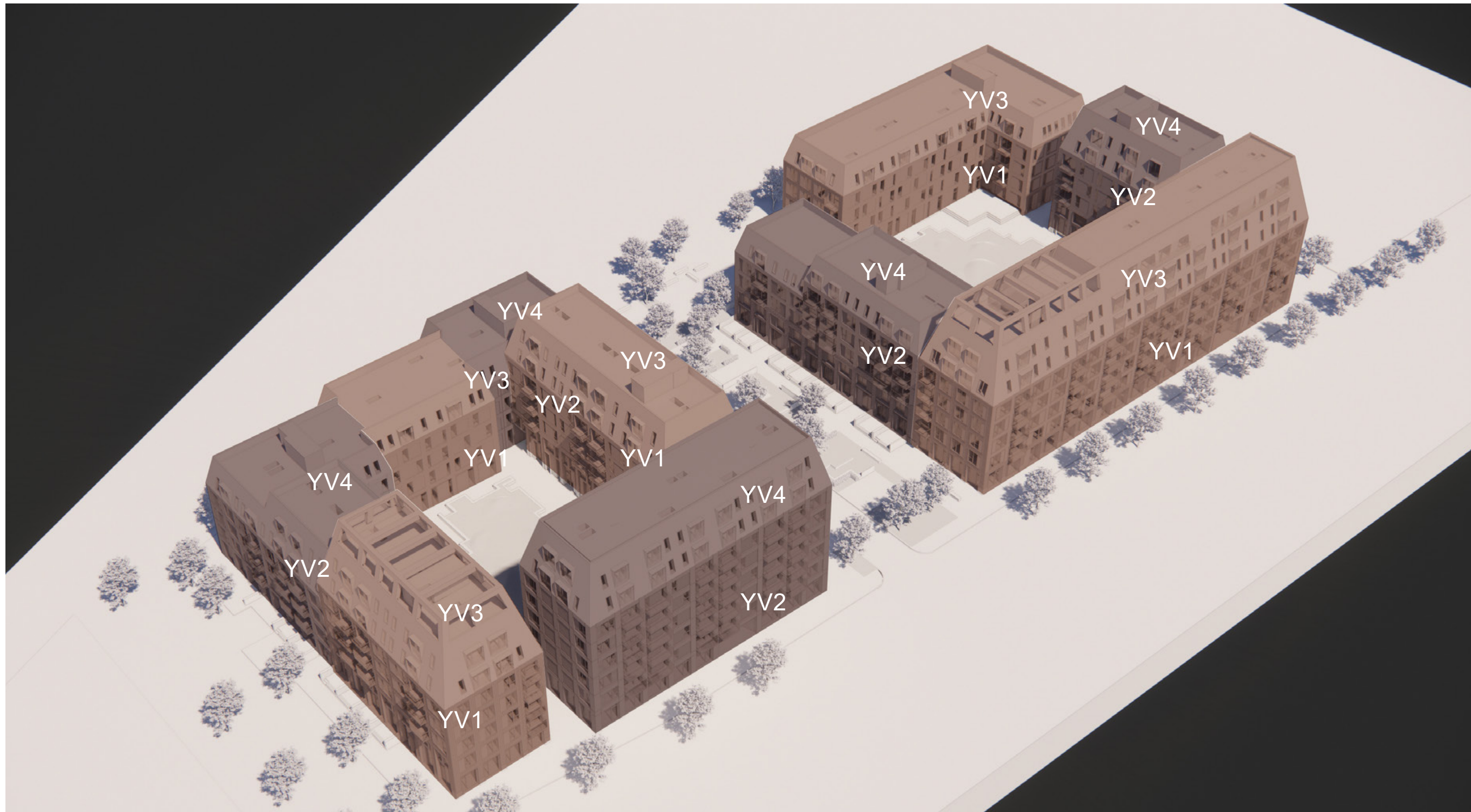
MEJLBRYGGEN / SKALA / FORSKYDNINGER / VARIATION /



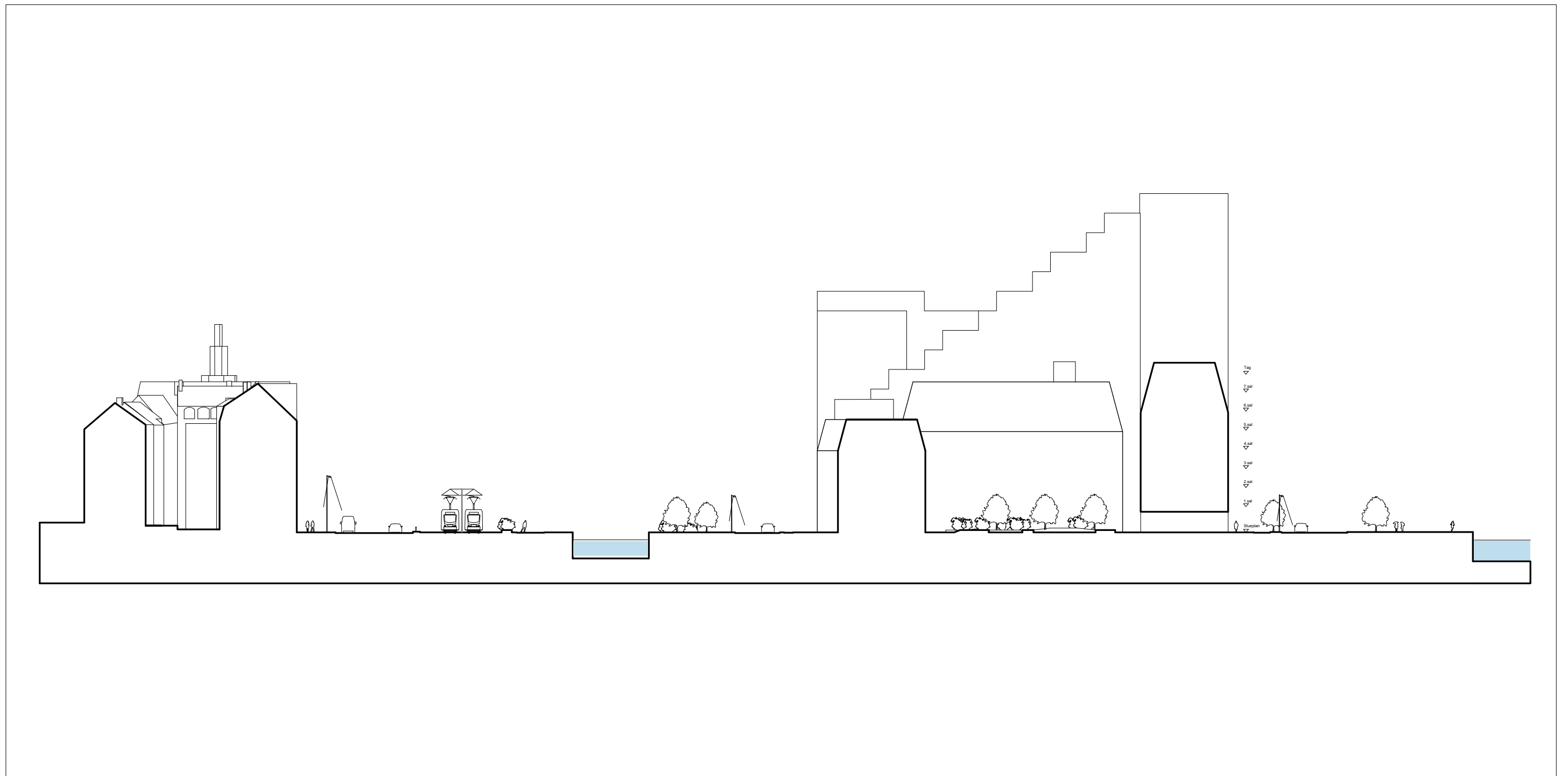
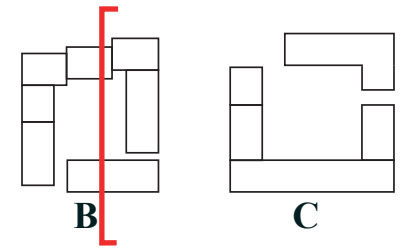
Bygaden/

Mod sydvest skabes mindre pladser, hvor bylivet summer. En café orienterer sig mod aftensolen, en hundeluffer kommer forbi og hilser og byhusenes beboere. De sidder i deres små forhaver, hvor en flok børn kommer trillende på deres løbehjul. Langs den grønne kantzone, der medierer med bygaden, falder forbipasserende i snak med både yngre og ældre beboerne, der tager et hvil på bænkene under træerne.

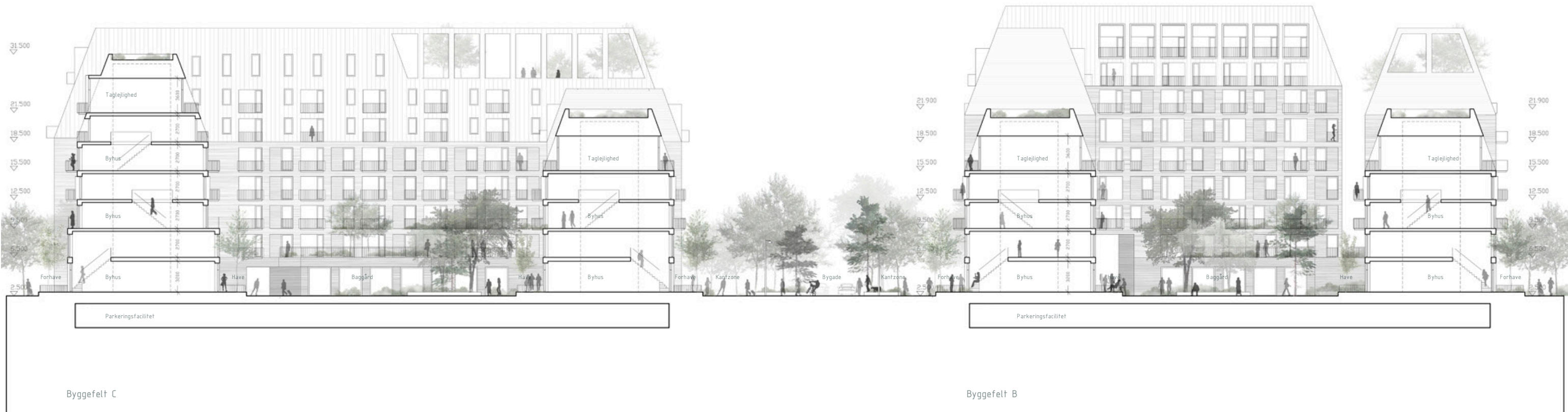
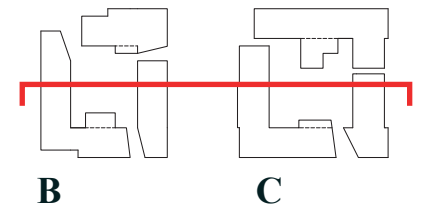
MEJLBRYGGEN / SAMMENSATTE BYGNINGSKROPPE / TEGL



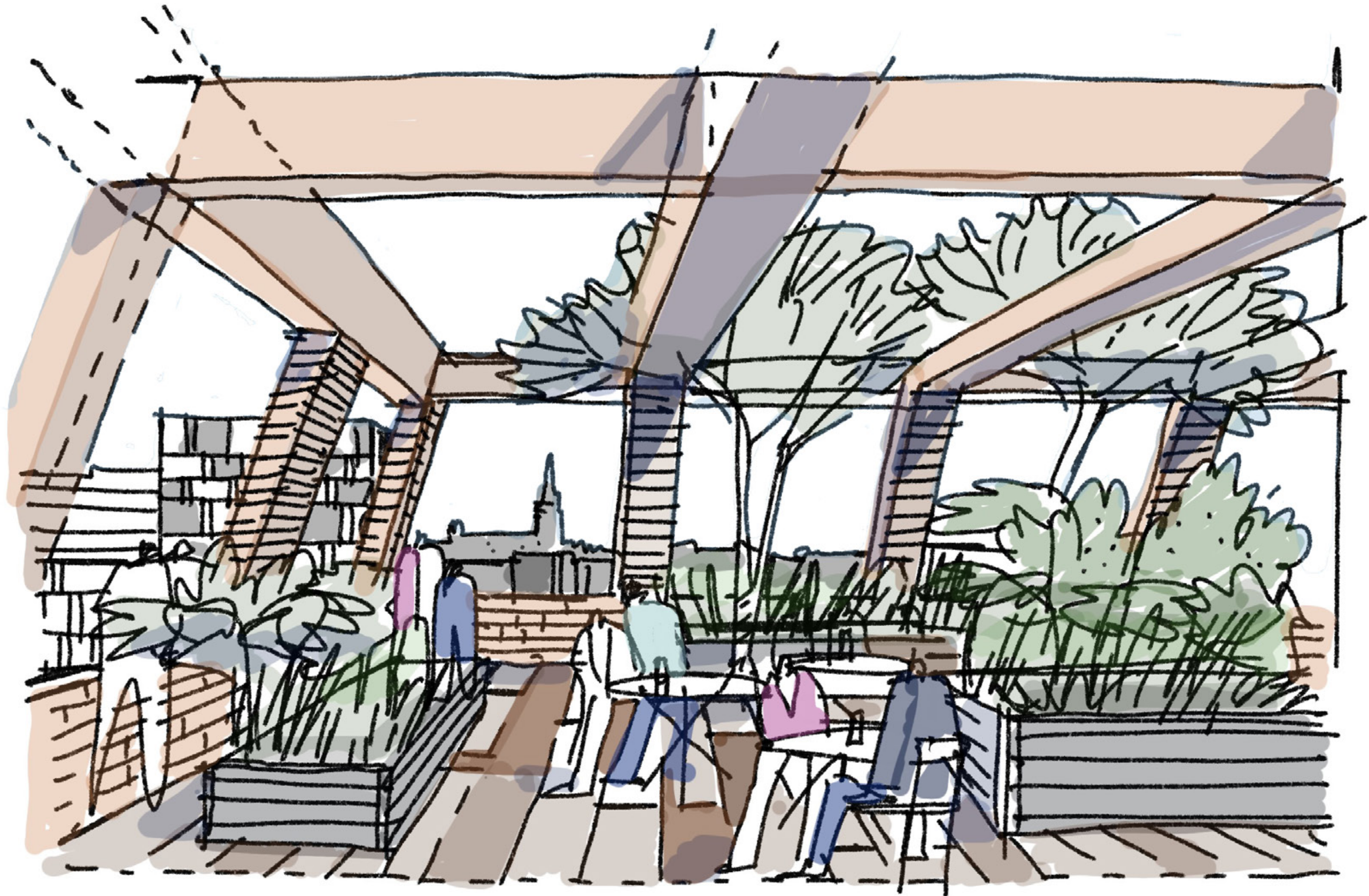
MEJLBRYGGEN / TVÆRSNIT / TILPASNING / BYENS OG HAVNENS SKALA /



MEJLBRYGGEN / SNIT /



MEJLBRYGGEN / PERGOLA / TAG /



Taghaver/

På toppen af Byportens huse etableres der grønne tage. Flere af dem vil fungere som fælles taghaver og terrasser, hvor beboerne kan dyrke deres egne grøntsager og sammen med naboerne nyde den storslåede udsigt over vandet, havnen og byens tage.

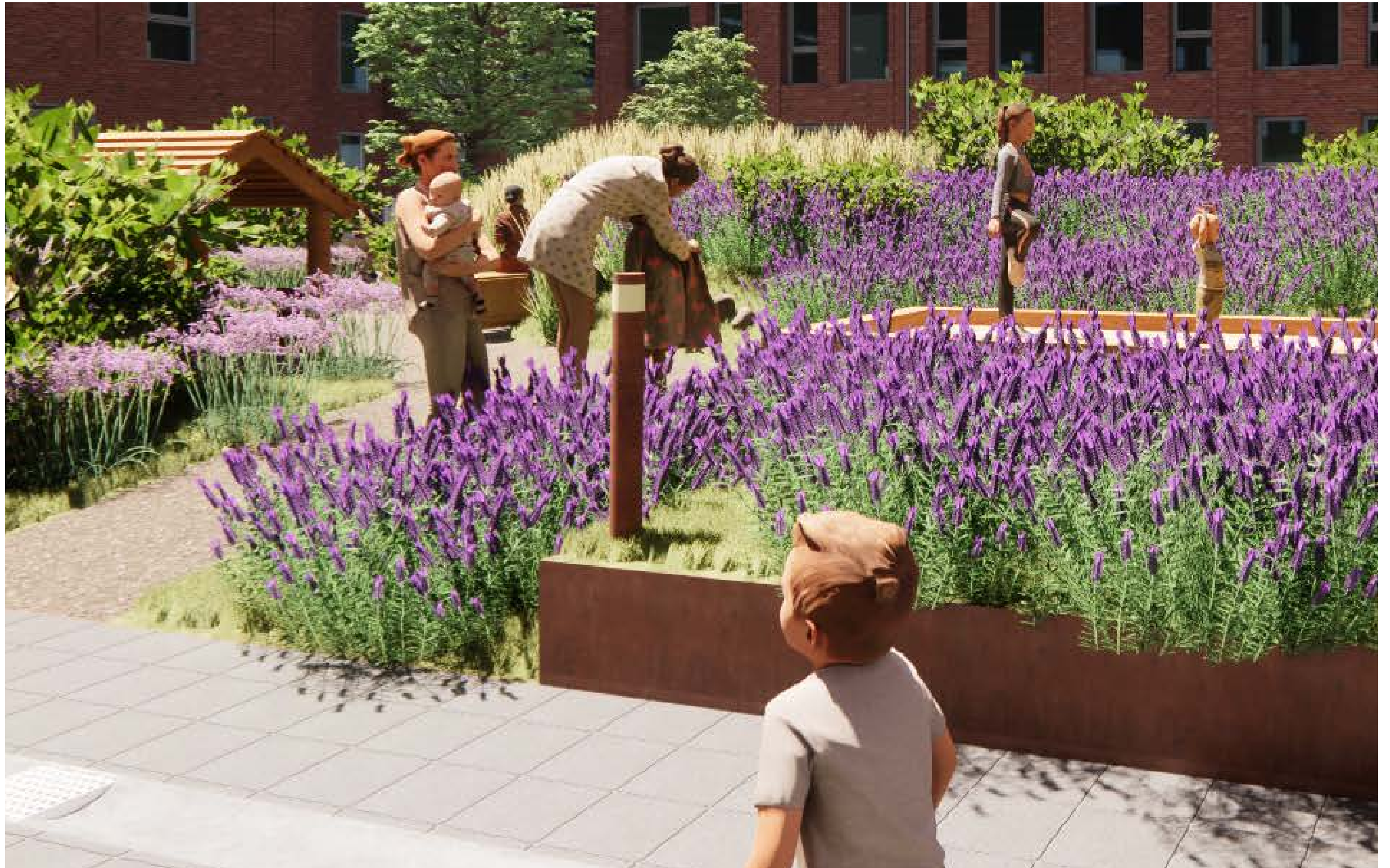
MEJLBRYGGEN / TAGTERRASSER /



MEJLBRYGGEN / FACADE OG PORTGENNEMGANG /



MEJLBRYGGEN / GÅRDHAVER /



MEJLBRYGGEN / GÅRDHAVER /



MEJLBRYGGEN / GÅRDHAVER /



MEJLBRYGGEN / BYLIV /



Stueetagens funktioner/

Her er der både let erhverv, i form af kontorer, start-ups, galleri, café, bager mv. Funktionerne er primært udadvendte og til glæde for hele byen og ikke mindst for karréens beboere. I stueetagen findes også et fællesrum, som kan bookes til fest, events, foredrag mv. Hvis cyklen skal ordnes er der også mulighed for det hernede.

MEJLBRYGGEN / SET FRA HÆNGSLET /



MEJLBRYGGEN / BYLIV OG KANTZONER /



Kantzone/

Små forhaver er hævet, så der dannes interessante kantzoner. Grønne hegn sørger for at byhusenes beboere kan sidde ugeneret. Samtidig skabes der en naturlig zone mellem offentlig og privat.

MEJLBRYGGEN / GADERUM /



MEJLBRYGGEN / SYDVESTVENDT TORVEDANNELSE /



MEJLBRYGGEN / TOWNHOUSES /



MEJLBRYGGEN / SET FRA KYSTVEJEN /



MEJLBRYGGEN / SET FRA VANDET /



MEJLBRYGGEN / FACADEUDTRYK /



MEJLBRYGGEN / FACADEUDTRYK /



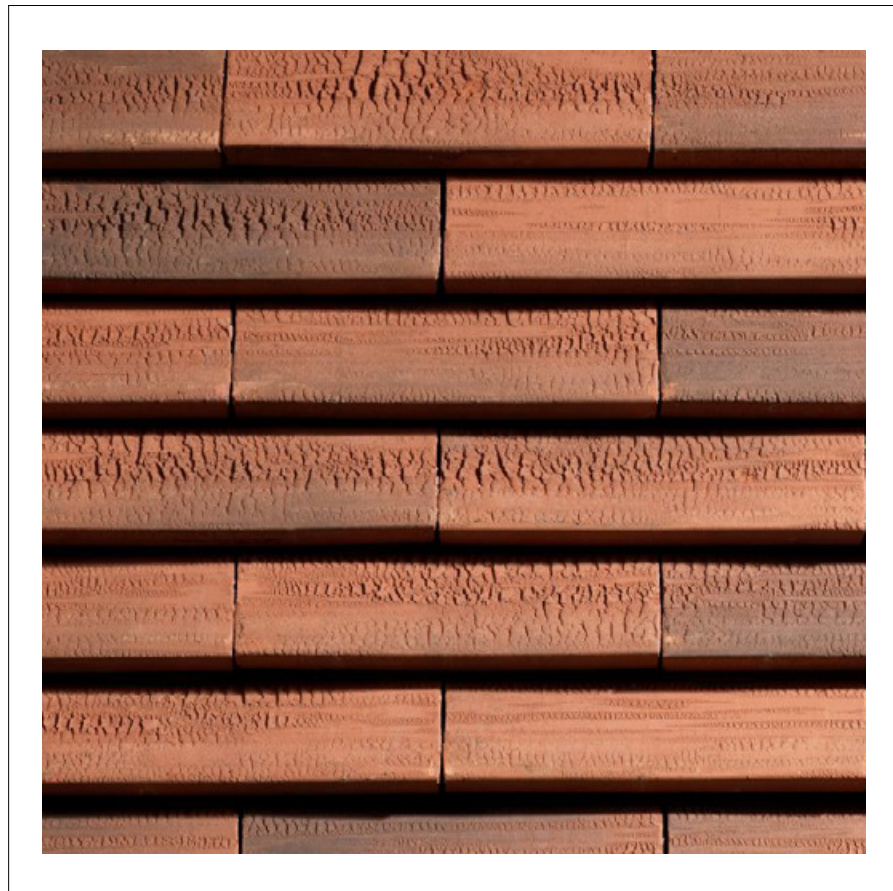
MEJLBRYGGEN / MATERIALITET / STOFFLIGHED / REFERENCER /



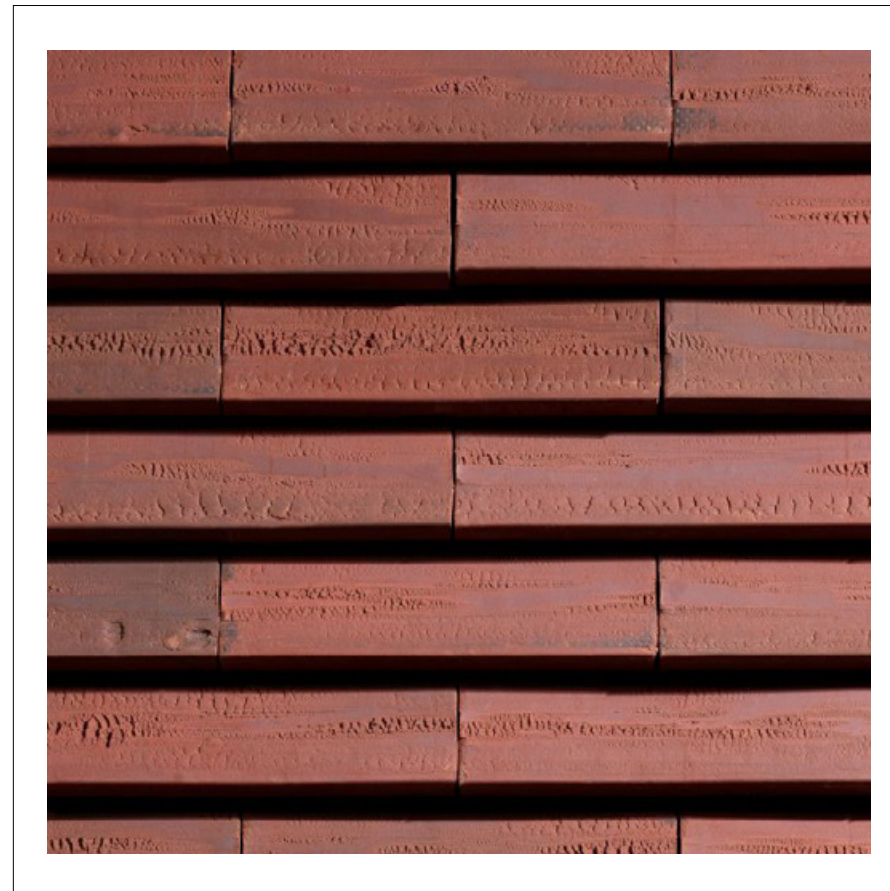
YV1 - Beklædningstegl 1



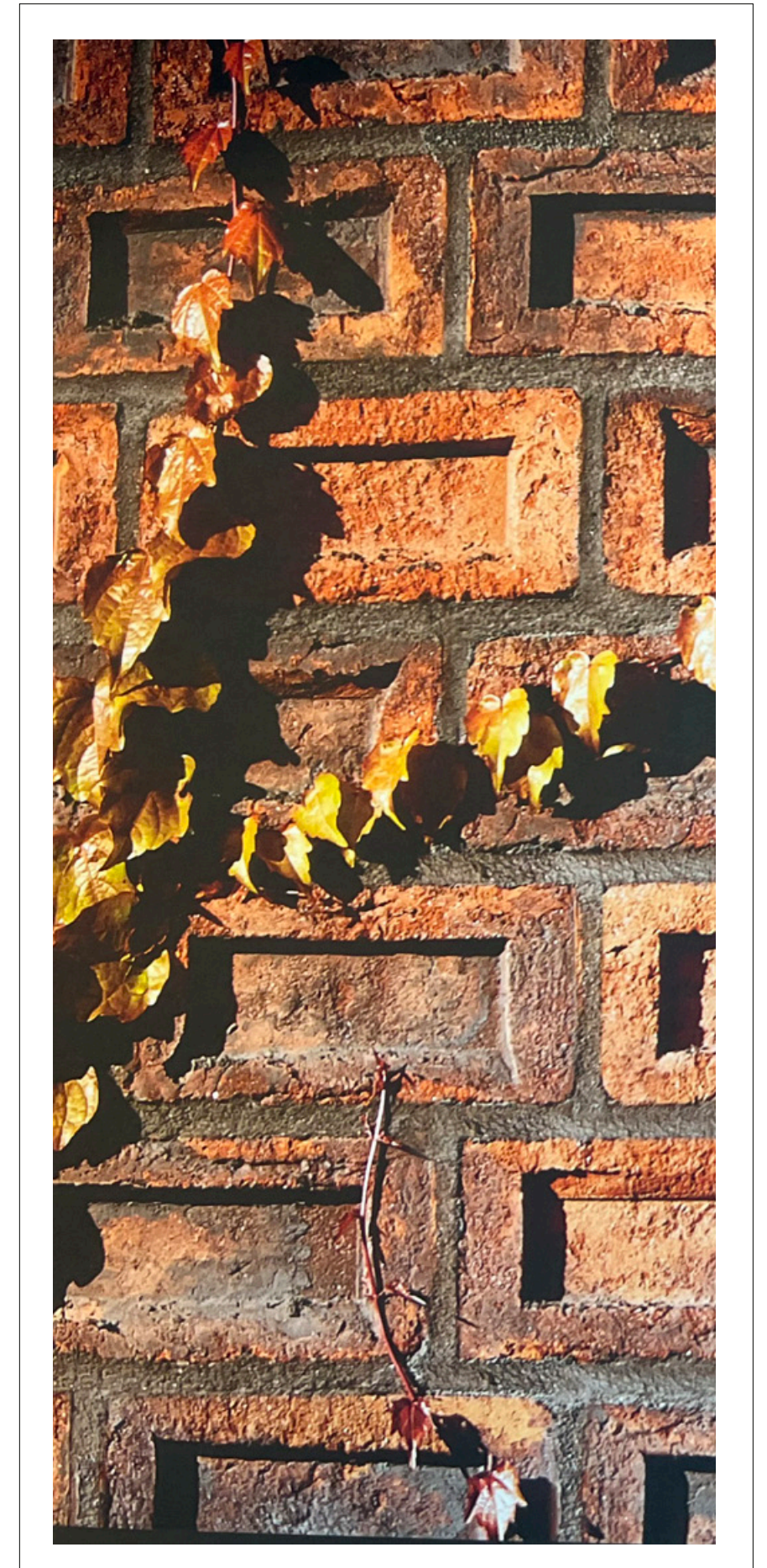
YV2 - Beklædningstegl 2



YV3 - Beklædningstegl 3



YV4 - Beklædningstegl 4



YV 1 & 2 - Beklædningstegl bagside

MEJLBRYGGEN / MATERIALITET / MOCKUPS / TEGLELEMENTER /



MEJLBRYGGEN / SET FRA KYSTVEJEN OVER KANALEN /



MEJLBRYGGEN / SET FRA VANDET /

