

PERSBERICHT

NIET-GEREGLEMENTEERDE INFORMATIE

Luxemburg, 1 juli 2026, 17u55

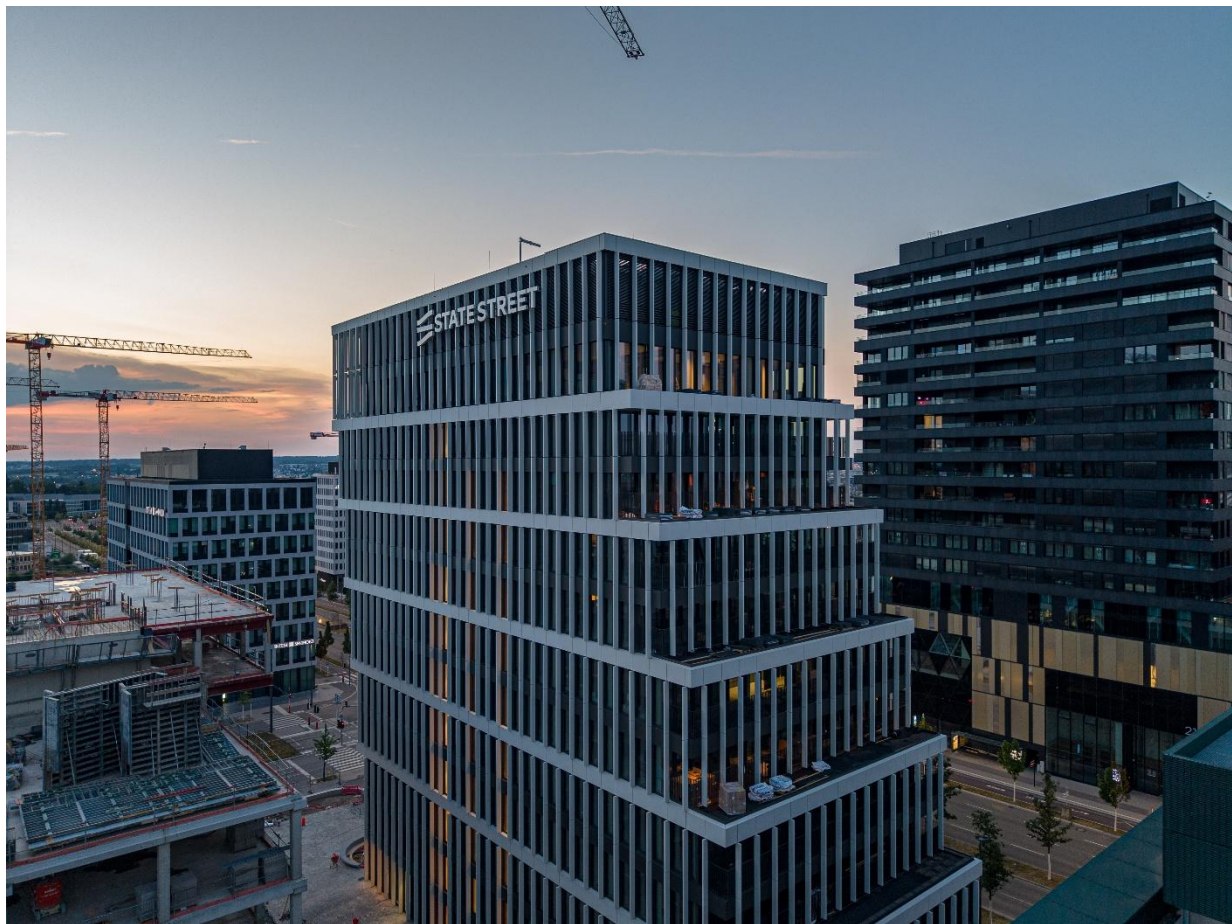
n.

nextensa.

PLACES
YOU PREFER

Nextensa en Promobe ronden via hun joint venture Grossfeld de verkoop van Stairs S.à r.l. aan State Street Services Luxembourg af

Luxemburg, 1 juli 2026 - In Cloche d'Or is het eerste gebouw in Luxemburg met een BREEAM Outstanding-certificering voortaan eigendom van State Street Services Luxembourg. Het is de tweede vastgoedtransactie van Grossfeld in 2026 die de kaap van EUR 100 miljoen overschrijdt in het Groothertogdom.



De transactie is officieel afgerond

Met de afronding van de verkoop van alle aandelen van Stairs S.à r.l. heeft Grossfeld, de joint venture tussen Nextensa en Promobe, de volledige eigendom van het Stairs-gebouw overgedragen aan State Street Services Luxembourg. Het gebouw, gelegen in de wijk Cloche d'Or, werd op 1 juli 2026 opgeleverd. Deze belangrijke transactie is voor Grossfeld de tweede vastgoedtransactie van het jaar die de grens van EUR 100 miljoen overschrijdt.

Een nationale primeur: BREEAM Outstanding in Luxemburg

Stairs betekent een belangrijke mijlpaal voor de Luxemburgse vastgoedmarkt. Met zijn BREEAM Outstanding-certificering is het het eerste gebouw in het land dat het hoogste niveau behaalt van deze internationaal erkende duurzaamheidsstandaard. Dit resultaat vloeit voort uit de hoge duurzaamheidsambities die vanaf de start van het project werden vooropgesteld.

Recycleerbare materialen, een groendak, een energiestaat van A+ en een WELL Gold-certificering voor het welzijn van de gebruikers tonen aan dat elke ontwerpkeuze werd gestuurd door een sterke ESG-ambitie. Stairs is meer dan een performant kantoorgebouw; het bewijst dat architecturale kwaliteit en ecologische verantwoordelijkheid perfect samengaan.

Cloche d'Or: dé referentielocatie voor kantoren

De wijk Cloche d'Or biedt een ideale omgeving om te wonen en te werken. Ontwikkeld volgens de principes van New Urban Living, combineert de wijk energie-efficiëntie, functiemenging en een hoge levenskwaliteit. De DGNB Platinum-certificering bevestigt haar engagement voor duurzame mobiliteit en kwalitatieve stadsontwikkeling.

De aanwezigheid van het grootste park van Luxemburg-Stad, het winkelcentrum Cloche d'Or en de directe aansluiting op het tramnetwerk en de belangrijkste verkeersassen versterken de aantrekkingskracht van een wijk die steeds meer toonaangevende bedrijven aantrekt.

Dankzij de duurzame ontwikkelingsvisie van haar ontwikkelaars heeft de nieuwe wijk Cloche d'Or de hoogste DGNB Platinum-certificering behaald, toegekend door de Duitse organisatie DGNB.

Grossfeld: een bewezen staat van dienst in toonaangevende transacties

Met deze closing bevestigt Grossfeld opnieuw zijn vermogen om complexe vastgoedprojecten succesvol af te ronden en toonaangevende transacties op de Luxemburgse vastgoedmarkt te realiseren. Door opnieuw de grens van EUR 100 miljoen te overschrijden, versterkt Grossfeld zijn positie als een belangrijke speler op de Luxemburgse markt voor kantoorvastgoed.

Stairs in het kort

Locatie: Cloche d'Or, Luxemburg-Stad, op de kruising van de twee hoofdlanen

Oppervlakte: 9.999 m²

Verdiepingen: gelijkvloers + 11 verdiepingen

Werkplekken: tot 975 werkplekken

Certificeringen: BREEAM Outstanding (eerste gebouw in Luxemburg), WELL Gold, Energieklasse A+

Parking: 52 ondergrondse parkeerplaatsen

Architect: Moreno Architecture et Associés (Stefano Moreno)

Ontwikkelaar: Grossfeld – joint venture tussen Promobe en Nextensa

Eigenaar: State Street Bank Luxembourg

Closing: juli 2026



Voor meer informatie:

Nextensa

Nextensa is een investeerder en ontwikkelaar, bekend van grootschalige projecten zoals de Tour & Taxis-site en Bel Towers in Brussel. Nextensa is gespecialiseerd in stedelijke uitbreiding en vernieuwing en transformeert ruimtes tot levendige en innovatieve wijken. Als onderdeel van de Ackermans & van Haaren-holding (Euronext) combineert het technische expertise met strategische visie om actief bij te dragen aan duurzame stedelijke ontwikkeling.

Promobe

Promobe is al meer dan 40 jaar een in Luxemburg gevestigde projectontwikkelaar en onderscheidt zich door zijn niet-aflatende toewijding aan levenskwaliteit. Gespecialiseerd in de ontwikkeling van kantoor-, winkel- en woonprojecten, creëert Promobe eigentijdse, functionele en uitzonderlijke stedelijke omgevingen.

Als belangrijke speler in de ontwikkeling van de wijk Cloche d'Or, een van de meest dynamische en gewilde stedelijke knooppunten in het Groothertogdom, heeft Promobe zich gevestigd als een toonaangevende projectontwikkelaar in Luxemburg, met projecten waarin elegantie, innovatie en levenskwaliteit samenkomen.

Grossfeld

Grossfeld, een joint venture tussen Promobe en Nextensa, is de leidende speler in de ontwikkeling van de gemengde wijk Cloche d'Or. Al meer dan 20 jaar geeft Grossfeld vorm aan dit ambitieuze project en transformeert het de Cloche d'Or tot een echt stedelijk knooppunt dat wonen, kantoren, winkels, restaurants en groene ruimtes combineert. Deze wijk is ontworpen om een optimale levenskwaliteit te bieden, met moderne infrastructuur, uitstekende vervoersverbindingen en directe nabijheid van alle essentiële voorzieningen. De Cloche d'Or belichaamt daarmee een nieuwe manier om de stad te beleven, waar comfort, gemak en economische vitaliteit samenkomen.

NEXTENSA

Michel Van Geyte - Chief Executive Officer

+32 2 882 10 08 - michel.van.geyte@nextensa.eu

PROMOBE

Anne Clarenne - Group Marketing & Communications Officer

+352 367381-1 - anne.clarenne@promobe.lu

GROSSFELD (joint-venture Promobe & Nextensa)

Patrick Labey - Manager

+352 248393-1 - patrick.labey@grossfeld.lu