

Befimmo blijft groeien Aankoop van het kantoorgebouw van het “Esprit Courbevoie” project in Louvain-la-Neuve

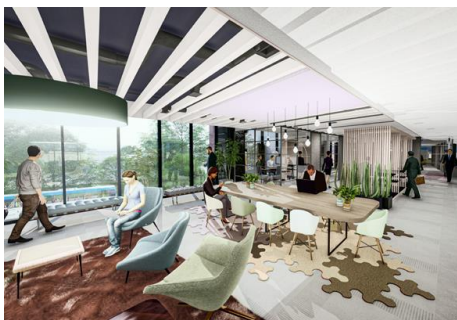
Befimmo heeft voor een bedrag van ongeveer € 27 miljoen een erfpacht van 94 jaar aangekocht¹ op het kantoorgebouw van het project “Esprit Courbevoie”, in staat van toekomstige afwerking. Het verwachte rendement op de investering bedraagt 5,6%.

Het gebouw wordt gekenmerkt door een zeer uitzonderlijke ligging in de unieke en innoverende universiteitszone (UCLouvain) in Louvain-la-Neuve, dichtbij het stadscentrum met directe toegang tot het station en de autosnelweg Brussel-Luxemburg. Het maakt deel uit van de nieuwe wijk “Esprit Courbevoie”, gezamenlijk ontwikkeld door BESIX RED en Thomas & Piron Bâtiment.



Dit kantoorgebouw is een goed voorbeeld van het hybride aanbod van Befimmo. Het zal beschikken over ongeveer 3.300 m² kantoorruimte en 5.000 m² Silversquare coworking-ruimte, een nieuwe stap in de ontwikkeling van ons BELUX-netwerk.

De oplevering van het gebouw is gepland voor eind 2023. De marketing is aan de gang, Befimmo heeft al eerste gesprekken gevoerd met potentiële klanten.



Het project beschikt over een BREEAM « Very Good » certificatie.

¹ Onder voorbehoud van de gebruikelijke opschortende voorwaarden.

De Gereguleerde Vastgoedvennootschap (GVV) Befimmo, genoteerd op Euronext Brussels, is een vastgoedoperator gespecialiseerd in kwalitatieve werkruimtes. Deze Befimmo-omgevingen zijn gelegen in Brussel, in de Belgische steden en in het Groothertogdom Luxemburg. Met haar dochteronderneming Silversquare legt Befimmo een Belux-netwerk van onderling verbonden werkruimtes aan.

Als mens- en maatschappijgerichte en verantwoordelijke onderneming biedt Befimmo haar gebruikers inspirerende werkruimtes en de bijhorende diensten in duurzame gebouwen, zowel op vlak van architectuur als van ligging en milieuzorg.

Door zo toegevoegde waarde te creëren voor haar gebruikers, creëert Befimmo waarde voor haar aandeelhouders. Op 31 december 2020 heeft haar portefeuille een reële waarde van €2,7 miljard.



Contact:



Befimmo NV/SA

Caroline Kerremans | Head of IR & Communication
1945 Waversesteenweg - 1160 Brussel | Chaussée de Wavre 1945 - 1160 Bruxelles
Tel.: +32(0)2 679 38 60 | c.kerremans@befimmo.be | www.befimmo.be