

Worldline accueille Ingenico et donne naissance à un nouveau leader des services de paiement d'envergure mondiale

Avec cette fusion, Worldline franchit une nouvelle étape de son projet : fournir aux banques, aux marchands et, plus largement, à tout l'écosystème des paiements les moyens de réaliser une croissance économique durable et rentable.

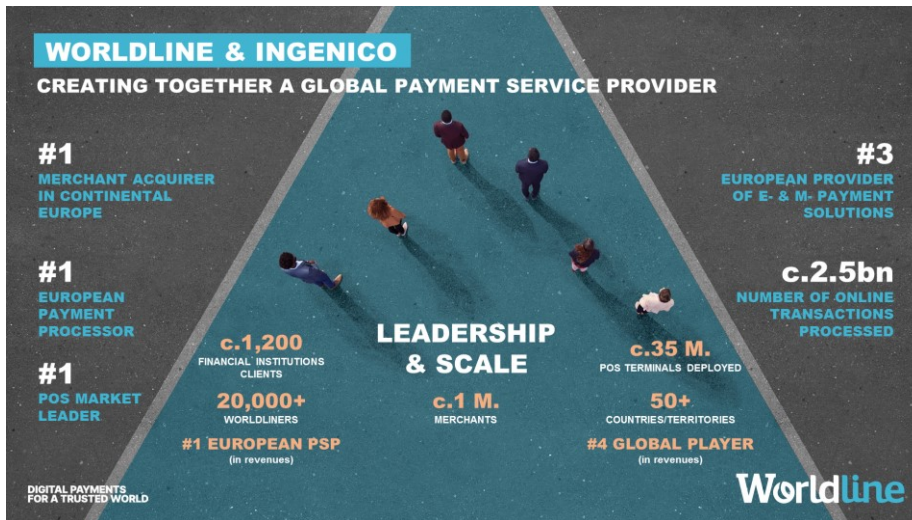
Bezons, le 30 octobre 2020 – En conjuguant ses forces avec celles d'Ingenico, Worldline devient le nouveau leader européen des services de paiement d'envergure mondiale et rejoint le cercle des grands leaders internationaux du secteur. Worldline propose des solutions de paiement qui favorisent une croissance économique pérenne tout en renforçant la confiance et la sécurité dans nos Sociétés. Fort de sa présence mondiale et de son engagement en faveur de l'excellence, de l'innovation et d'une croissance plus durable, Worldline accélère le développement de l'industrie européenne des paiements en proposant de nouvelles manières d'effectuer des paiements, de vivre et de faire du commerce.

Les marchands bénéficieront de solutions et services qui leur permettront de réaliser leurs ambitions de croissance, avec une gamme étendue de capacités de paiements numériques, pour améliorer l'efficacité opérationnelle ainsi que l'engagement client, notamment grâce à :

- **des solutions de paiement de pointe parfaitement intégrées,**
- **des technologies avancées,**
- **des capacités d'innovation renforcées,**
- **un ancrage géographique mondial.**

Gilles Grapinet, Président-Directeur Général de Worldline :

« Il s'agit d'une nouvelle étape passionnante pour Worldline, entièrement conçue pour renforcer de manière décisive notre proposition de valeur dans tous nos métiers. Dotés d'une envergure et de ressources désormais de niveau mondial, nous avons entièrement réorganisé le Groupe pour être plus que jamais au service de nos clients, commerçants et banques en particulier, en leur permettant de s'appuyer sur nos services de paiement électronique de pointe pour accélérer leur propre croissance ainsi que leur stratégie de transformation digitale. Ce faisant, nous sommes plus que jamais engagés à contribuer à la croissance durable des sociétés où nous opérons en restant constamment au meilleur niveau de responsabilité sociale et environnementale. Malgré la période difficile à laquelle nous faisons tous face en ce moment partout, je n'ai jamais été aussi confiant dans le potentiel et l'avenir de notre groupe et de ses 20 000 collaborateurs. »



Le nouveau Worldline en bref

- Worldline est le **1^{er} prestataire de services de paiement d'Europe**, et le **4^{ème} dans le monde**, avec un chiffre d'affaires pro forma de 5,3 Md€ en 2019.
- Worldline fournit à ses clients des **solutions durables, fiables et sécurisées** à chaque étape de la chaîne des paiements pour favoriser la croissance de leurs activités partout dans le monde.
- Fort de ses **20 000 collaborateurs** et des compétences les plus pointues du secteur du paiement, Worldline invente **de nouveaux modes de paiement et de nouvelles manières de vivre et faire du commerce**.
- Implanté dans plus de **50 pays**, Worldline est le seul acteur européen doté d'une forte empreinte internationale à pouvoir rivaliser avec les grands acteurs américains en proposant l'ensemble des services, des paiements en magasin aux solutions d'acquiring pour les marchands. Worldline bénéficie désormais d'un **accès élargi au marché américain, d'une exposition renforcée aux marchands en Amérique latine et en Asie-Pacifique** et d'un potentiel d'expansion accéléré dans les pays où le taux d'équipement en cartes est le moins élevé.
- Worldline offre les meilleurs **services de paiement à un million de marchands et 1 200 institutions financières** au travers de solutions de paiement en ligne, de solutions omnicanales et d'un portefeuille étoffé de **terminaux de paiement**, mais aussi d'émission et d'acquisition et de digital banking, le tout s'appuyant sur l'expertise opérationnelle de l'entreprise et des économies d'échelle pour accompagner ses clients dans le développement de leur activité.

Une proposition de valeur unique pour les clients

La couverture complète de la chaîne des paiements et l'expertise internationale de Worldline dans l'acquiring, ajoutées à l'exposition mondiale d'Ingenico sur le commerce en ligne font de Worldline l'acteur de référence pour les marchands : Worldline offre à ses clients une couverture inégalée de la chaîne des paiements, avec une combinaison unique de solutions en ligne, en magasin et sur des marchés verticaux spécifiques.

Une présence inégalée et une expertise adaptée aux acteurs internationaux



En Europe, Worldline bénéficie d'un ancrage solide : il est notamment leader en Allemagne, très bien positionné en Scandinavie et incontournable pour les banques et les marchands en France. Cette nouvelle envergure géographique constitue un atout décisif pour Worldline vis-à-vis des grands retailers internationaux qui auront désormais accès à des offres de paiement internationaux plus adaptées, lesquelles leur permettront de gagner en efficacité opérationnelle et d'accélérer leurs perspectives en termes d'innovation.

Le partenaire de choix des paiements pour les marchands de toutes tailles

Le nouveau Worldline a vocation à répondre aux besoins des marchands, à l'échelle locale comme mondiale. Dans de nombreux pays, les racines de Worldline remontent à l'émergence des paiements numériques. Son histoire s'inscrit au cœur des particularités nationales de paiement dans des pays comme la Belgique, le Luxembourg, la Suisse et l'Autriche. Près de 180 000 marchands de la distribution, de l'hospitality et des services vont continuer de s'appuyer sur la fiabilité des solutions de Worldline. Pour les nouveaux clients, la transition sera rapide et facile, s'appuyant sur des solutions numériques adaptées aux PME et sur sa plate-forme d'acceptation de paiements, compatible avec tous les hardwares.

Une connaissance industrielle approfondie des secteurs

Les atouts de Worldline sur de nombreux marchés verticaux lui permettent de créer un portefeuille de solutions variées et performantes ainsi que des partenariats experts avec les acteurs clés de ces secteurs. Grâce à une organisation centrée sur les clients, nous ciblons des secteurs spécifiques tout en capitalisant sur l'expertise reconnue d'Ingenico dans la distribution, les voyages, la santé et le commerce en ligne, ainsi que sur la présence historique de Worldline dans les services financiers, l'hôtellerie, le pétrole, les produits de luxe et les transports.

Des terminaux de paiement à la pointe de la technologie

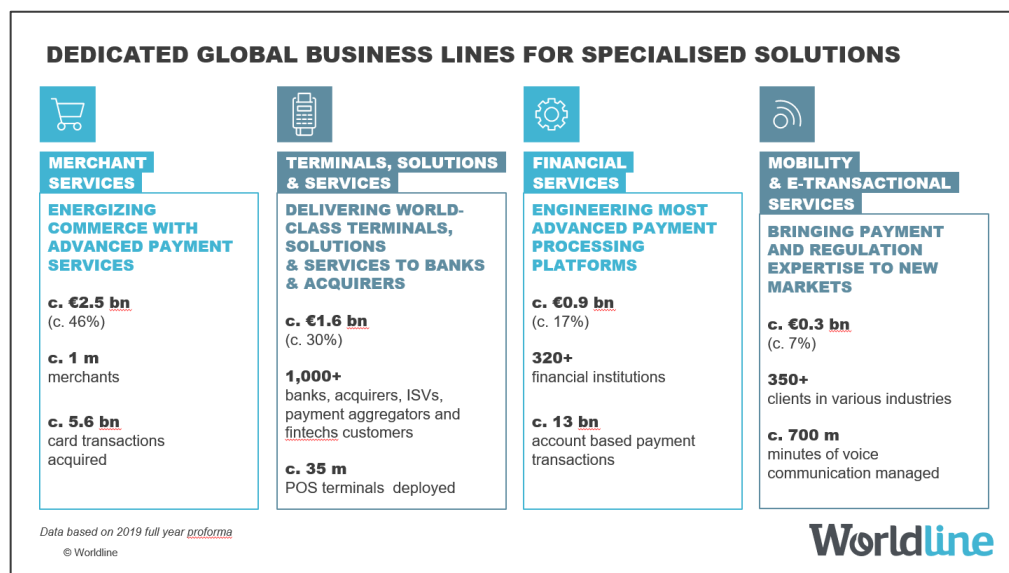
Grâce à un accès immédiat aux terminaux parmi les plus pointus du secteur, Worldline bénéficie d'une empreinte mondiale étendue et d'un savoir-faire incontesté dans les terminaux POS et l'acceptation des paiements. Worldline continue d'innover pour fournir aux marchands les solutions d'acceptation qui répondent le mieux à leurs besoins spécifiques et améliorer ainsi l'expérience d'achat des consommateurs partout dans le monde.

Plus que jamais, le e-Commerce accélère

Worldline est le premier acquéreur pour les marchands en Europe et se place au troisième rang pour l'acceptation des paiements en ligne, plébiscité par quelque 250 000 marchands et sites de commerce en ligne. Worldline accepte plus de 350 moyens de paiement avec une connexion auprès de plus de 150 acquéreurs locaux. Notre gateway internationalement reconnue permet aux marchands d'avoir accès à des fonctionnalités adaptées aux "digital natives" à travers le monde.

Des perspectives élargies pour les services financiers

En tant que premier processeur de paiements en Europe et fort de son expérience de partenariats stratégiques avec les établissements financiers, Worldline détient une position unique pour proposer la prochaine génération de services de paiement, tels que les paiements de compte à compte et les paiements instantanés. Le rapprochement avec Ingenico va permettre d'accroître les volumes de paiements traités par Worldline, multipliant les opportunités de partenariat avec les établissements financiers au-delà des 1 200 institutions avec lesquelles Worldline a déjà tissé des liens, lesquelles traitent quelque 5,6 milliards de transactions d'acquiring chaque année.



Construire le futur des paiements

L'innovation au cœur de notre ADN

Pour contribuer à façonner l'avenir des paiements et aider nos clients à capitaliser sur les évolutions des habitudes des consommateurs, notamment dans le contexte de la pandémie de la COVID-19, Worldline a à cœur d'accélérer encore davantage l'innovation dans ses produits et de renforcer ses capacités d'investissement avec un budget R&D combiné de plus de 300 millions d'euros. Pour construire les nouveaux modes de paiement et les nouvelles manières de vivre et de faire du

commerce, Worldline n'a de cesse de façonner l'avenir des paiements au travers de différents domaines d'étude :

- terminaux de paiement personnel
- nouveaux paiements en magasin
- commerce social et vocal
- nouvelles plateformes de paiement
- services de données
- billetterie numérique
- etc.

Des solutions de paiement pour soutenir une croissance économique durable

La raison d'être de Worldline est de concevoir et d'exploiter des services de paiement et de transactions numériques pour contribuer à une croissance économique durable et renforcer la confiance et la sécurité dans nos Sociétés. Avec l'intégration d'Ingenico, Worldline continuera d'être un partenaire de paiement fiable, sécurisé et respectueux de l'environnement. En cette période de défis économiques et sociaux considérables, le nouveau Worldline accélérera la transition vers une économie sans cash, tout en veillant à inscrire cette transition dans une dimension durable, responsable et favorisant l'inclusion sociale.

Une expertise qui s'appuie sur les meilleurs talents de Worldline et d'Ingenico

La réussite de Worldline repose sur le talent et la passion de collaborateurs experts dans leur domaine, qui partagent un engagement en faveur de l'excellence, la responsabilité et l'innovation. L'entité combinée rassemble 20 000 spécialistes, s'appuyant sur près de cinquante ans d'expertise commune dans les paiements.

Une dynamique de croissance qui s'inscrit dans la durée

Le nouveau Worldline est déterminé à innover et jouer un rôle clé dans la construction de l'Europe des paiements et bien au-delà. L'ancrage mondial d'Ingenico va permettre à Worldline de se développer au sein de nouveaux marchés et de multiplier les opportunités de croissance au service d'une ambition forte : construire le futur des paiements.

A PROPOS DE WORLDLINE

Worldline [Euronext : WLN] est le leader du marché européen dans le secteur des services de paiement et de transaction, et le 4ème acteur mondial des paiements. Avec sa couverture mondiale et son engagement en faveur de l'innovation, Worldline est le partenaire technologique de choix des commerçants, des banques et des acquéreurs tiers, ainsi que des opérateurs de transports publics, des agences gouvernementales et des entreprises industrielles, tous secteurs confondus. Worldline peut compter sur le talent de ses 20 000 collaborateurs répartis dans plus de 50 pays pour offrir à ses clients, où qu'ils soient, des solutions durables, fiables et sécurisées sur l'ensemble de la chaîne de valeur des paiements, favorisant ainsi la croissance de leur entreprise. Les offres de Worldline dans les domaines de Merchant Services ; Terminals, Solutions & Services ; Financial Services et Mobility & e-Transactional Services incluent les solutions online et physiques d'acquisition commerciale nationale et paneuropéenne, les solutions de traitement des transactions de paiement hautement sécurisées, un large portefeuille de terminaux de paiement, ainsi

que des services de billetterie électronique et des services numériques dans l'environnement industriel. Le chiffre d'affaires pro forma 2019 de Worldline s'élève à 5,3 milliards d'euros. worldline.com

CONTACTS PRESSE

Susanne Stöger

T +43 1 71701 6524

E susanne.stoeger@worldline.com

FOLLOW US



Hélène Carlander

T +33 (0)7 72 25 96 04

E helene.carlander@ingenico.com