

Sword Group | Résultats du 4^{ème} trimestre 2025

Chiffre d'Affaires Consolidé : 90,8 M€

Croissance Organique ⁽¹⁾ : +12,2 %

Rentabilité (Marge d'EBITDA) : 12,0 %

⁽¹⁾ à périmètre et à taux de change constants

PRINCIPAUX CHIFFRES

Le **chiffre d'affaires consolidé** du 4^{ème} trimestre 2025 est de **90,8 M€**, en progression de **+12,2 %** à périmètre et taux de change constants par rapport au 4^{ème} trimestre 2024.

La **marge d'EBITDA** est de **12,0 %** soit **10,9 M€**.

Le **chiffre d'affaires consolidé** au **31 décembre 2025** est de **357,7 M€**, en progression de **+12,3 %** à périmètre et taux de change constants par rapport au 31 décembre 2024.

La **marge d'EBITDA** quant à elle est de **12,0 %** soit **42,9 M€**.

COMPTES DU 4^{ème} TRIMESTRE 2025

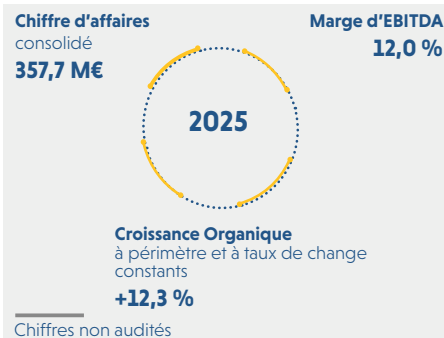
Q4 Chiffres non audités			
M€	2025	2024	Croissance Organique ⁽¹⁾
Chiffre d'affaires	90,8	84,4	+12,2 %
EBITDA	10,9	10,1	-
Marge d'EBITDA	12,0 %	12,0 %	-

⁽¹⁾ à périmètre et à taux de change constants

COMPTES AU 31 DÉCEMBRE 2025

Année Chiffres non audités			
M€	2025	2024	Croissance Organique ⁽¹⁾
Chiffre d'affaires	357,7	323,0	+12,3 %
EBITDA	42,9	38,8	-
Marge d'EBITDA	12,0 %	12,0 %	-

⁽¹⁾ à périmètre et à taux de change constants



Indicateurs Alternatifs de Performance (IAP)

Ce communiqué contient des indicateurs alternatifs de performance (IAP) utilisés par le Groupe dans le suivi de ses résultats. Conformément aux Orientations de l'ESMA (ESMA/2015/1415), une définition, un mode de calcul, un rapprochement avec les états financiers consolidés et une explication de leur utilité sont fournis en annexe au présent document.

Pour mémoire, ces indicateurs sont également définis en pages 16 et 17 du rapport financier annuel 2024.

31

Agenda

12/03/26

Réunion de Présentation des Résultats
Annuels 2025 | 10 heures | Paris

23/04/26

Publication du chiffre d'affaires du
1er Trimestre 2026



A propos de Sword Group

Sword, c'est **3 600+** spécialistes en IT/Digital actifs sur **50+** pays, qui vous accompagnent dans l'évolution de votre organisation à l'ère du numérique.

Sword possède une **solide réputation** dans la **conduite de projets IT & business complexes** en tant que **leader** de la **transformation technologique et digitale**.

Sword **optimise vos processus** et **valorise vos données**.

[1/3]

Le communiqué est également disponible sur les sites de GlobeNewswire/Notified, de Boursorama et du Groupe Sword. Il a également été adressé à la Commission de Surveillance du Secteur Financier (CSSF) et sera stocké sur le portail de la Bourse du Luxembourg.

Marché de cotation
Euronext Paris
Compartment B

ICB 9530
Logiciels et Services
Informatiques

Code ISIN
FR0004180578

Indices
CAC® Small
CAC® Mid & Small

CAC® All-Tradable
EN TECH Leaders

[sword-group.com](https://www.sword-group.com)

Sword Group - 2, rue d'Arlon L-8399 Windhof - relationsfinancieres@sword-group.lu



ANALYSES

L'exercice **2025** se conclut sur des **résultats conformes à nos engagements**, portés par une **croissance à deux chiffres** et un niveau d'**EBITDA en ligne** avec nos **objectifs**.

Cette **performance** confirme la **solidité** de notre **modèle** et la **régularité** de notre exécution tout au long de l'**année**.

Au **quatrième trimestre**, l'activité s'est inscrite dans la **continuité** des tendances observées depuis le début de l'exercice, maintenant un **niveau d'activité stable et maîtrisé**.

De **nouvelles signatures récentes** ont permis d'**augmenter** notre **backlog**, notamment au Royaume-Uni, au Benelux et en Espagne. Le **backlog** représente aujourd'hui **21,7 mois** comparé au chiffre d'affaires du **budget 2026**.

Ces contributions **renforcent** la **visibilité** sur nos **activités** pour les exercices à venir.



PERSPECTIVES

Le **budget 2026** prévoit une **croissance organique** de **12 %**.

La **cession** de la société **Tipik** devra être **compensée** par des **opérations de croissance externe**.

Indicateurs Alternatifs de Performance (IAP)

Ce communiqué contient des indicateurs alternatifs de performance (IAP) utilisés par le Groupe dans le suivi de ses résultats. Conformément aux Orientations de l'ESMA (ESMA/2015/1415), une définition, un mode de calcul, un rapprochement avec les états financiers consolidés et une explication de leur utilité sont fournis en annexe au présent document.

Pour mémoire, ces indicateurs sont également définis en pages 16 et 17 du rapport financier annuel 2024.

AGENDA

La **réunion** annuelle de présentation des **résultats 2025** et de la **trajectoire 2026** se tiendra le **12 mars** à **Paris** 📍 **Inscrivez-vous dès maintenant**



Agenda

12/03/26

Réunion de Présentation des Résultats
Annuels 2025 | 10 heures | Paris

23/04/26

Publication du chiffre d'affaires du
1er Trimestre 2026



A propos de Sword Group

Sword, c'est **3 600+** spécialistes en **IT/Digital** actifs sur **50+** pays, qui vous accompagnent dans l'**évolution** de votre **organisation** à l'ère du **numérique**.

Sword possède une **solide réputation** dans la **conduite** de **projets IT & business** complexes en tant que **leader** de la **transformation technologique** et **digitale**.

Sword **optimise** vos **processus** et **valorise** vos **données**.

[2/3]

Le communiqué est également disponible sur les sites de GlobeNewswire/Notified, de Boursorama et du Groupe Sword. Il a également été adressé à la Commission de Surveillance du Secteur Financier (CSSF) et sera stocké sur le portail de la Bourse du Luxembourg.

Marché de cotation
Euronext Paris
Compartment B

ICB 9530
Logiciels et Services
Informatiques

Code ISIN
FR0004180578

Indices
CAC® Small
CAC® Mid & Small

CAC® All-Tradable
EN TECH Leaders

sword-group.com

Sword Group - 2, rue d'Arlon L-8399 Windhof - relationsfinancieres@sword-group.lu



Annexe | Indicateurs Alternatifs de Performance (IAP)

Conformément aux Orientations de l'ESMA (ESMA/2015/1415), le Groupe présente ci-dessous les définitions, les méthodes de calcul, les liens avec les états financiers et les justifications d'utilité des principaux indicateurs alternatifs de performance utilisés dans le présent communiqué.

1. Chiffre d'affaires consolidé

Définition : Revenus générés par les activités ordinaires du Groupe, tels que présentés dans les états financiers consolidés (IFRS).

Lien : Compte de résultat consolidé | ligne « chiffre d'affaires ».

Utilité : Mesure le volume d'activité global du Groupe.

2. EBITDA

Définition : Résultat opérationnel courant avant dotations aux amortissements, excluant les éléments non récurrents. Il correspond au chiffre d'affaires diminué des achats, des charges de personnel, des charges externes, des dotations aux provisions et des autres charges opérationnelles courantes, augmenté des reprises de provisions et produits opérationnels courants.

Lien : Présenté dans le compte de résultat consolidé comme « Bénéfice avant intérêts, impôts et amortissements hors éléments non récurrents ».

Utilité : Évaluer l'évolution de la performance opérationnelle à moyen terme. Mesurer la capacité d'autofinancement du Groupe.

3. Marge d'EBITDA

Définition : EBITDA / chiffre d'affaires consolidé.

Utilité : Permet de suivre la rentabilité opérationnelle avant amortissements.

4. Croissance organique à périmètre constant

Définition : Croissance du chiffre d'affaires hors effets de périmètre. Le chiffre d'affaires des sociétés acquises ou cédées est exclu.

Méthodologie : Le périmètre de référence est celui arrêté au 30 juin 2024. Les chiffres sont retraités pour refléter ce périmètre.

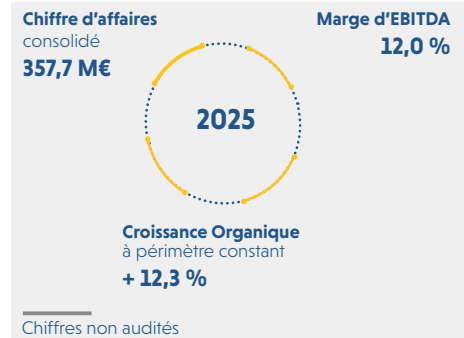
Utilité : Permet de mesurer la croissance interne réelle du Groupe, indépendamment des opérations de croissance externe.

5. Backlog ou carnet de commandes

Définition : Mesure de l'activité commerciale à venir, obtenue par la comparaison entre les prises de commandes (réalisées ou en cours) à la date de clôture et le chiffre d'affaires.

Il inclut : les commandes signées (pondérées à 100 %) ; les engagements verbaux (pondérés à 80 %) ; les marchés en cours d'attribution avec shortlist (pondérés à 50 %).

Utilité : Fournit une vision prospective sur l'activité future du Groupe.



Agenda

12/03/26

Réunion de Présentation des Résultats
Annuels 2025 | 10 heures | Paris

23/04/26

Publication du chiffre d'affaires du
1er Trimestre 2026



A propos de Sword Group

Sword, c'est **3 600+** spécialistes en **IT/Digital** actifs sur **50+** pays, qui vous accompagnent dans l'**évolution** de votre **organisation** à l'ère du **numérique**.

Sword possède une **solide réputation** dans la **conduite** de **projets IT & business** complexes en tant que **leader** de la **transformation technologique** et **digitale**.

Sword **optimise** vos **processus** et **valorise** vos **données**.

[3/3]

Le communiqué est également disponible sur les sites de GlobeNewswire/Notified, de Boursorama et du Groupe Sword. Il a également été adressé à la Commission de Surveillance du Secteur Financier (CSSF) et sera stocké sur le portail de la Bourse du Luxembourg.

Marché de cotation
Euronext Paris
Compartment B

ICB 9530
Logiciels et Services
Informatiques

Code ISIN
FR0004180578

Indices
CAC® Small
CAC® Mid & Small

CAC® All-Tradable
EN TECH Leaders

sword-group.com

Sword Group - 2, rue d'Arlon L-8399 Windhof - relationsfinancieres@sword-group.lu

